

sientela naturaleza,
vívela montaña

www.clubandino.cl

INVIERNO2011



ventas@clubandino.cl
Fono: 61 - 241479
Celular: 7 707 0356

Raquetas Ski de Randonnee Ski alpino Snowboards Escuela de ski Tubing Parillada Quincho

CLUB ANDINO

TREKKING
CHALLENGE
2011

sientela naturaleza,
vívela montaña

www.clubandino.cl

VERANO2011



CLUB ANDINO PRESENTA UNA EXPERIENCIA LLENA DE MAGIA

TREKKING CHALLENGE 2011

Existe una experiencia como pocas, caminar por los senderos del Club Andino o por la nieve en búsqueda de emociones. Rutina siempre encantadora para todo deportistas o montañistas, amantes de la fotografía y la aventura.

El trekking es una caminata de dificultad media que permite en una marcha rápida, descubriendo, sintiendo el susurro del viento y la calidez del Bosque Magallánico, para luego descubrir la belleza de nuestro entorno con una mirada distinta del Estrecho de Magallanes.

Te invitamos a recorrer algunos de los parajes más bellos de nuestra región de una forma distinta.

ANDINO CHALLENGE

ORGANIZACIÓN

La organización de la carrera estará a cargo del Club Andino. Cualquier situación no prevista en las Bases, será resuelta por la Comisión Organizadora en conjunto con el Juez General.

BASES GENERALES

El Club Andino estará abierto a toda la comunidad de Magallanes y ciudades vecinas, pudiendo los participantes inscribirse en la modalidad equipos mixto según rango de categoría.

Cierre de las Inscripciones será el día JUEVES 19 DE MAYO, a las 18:00 hrs., La ficha de Inscripción se puede enviar vía correo electrónico "ventas@clubandino.cl" o entregarla en forma personal en la Recepción del Complejo ubicado en Camino Cerro Mirador S/N

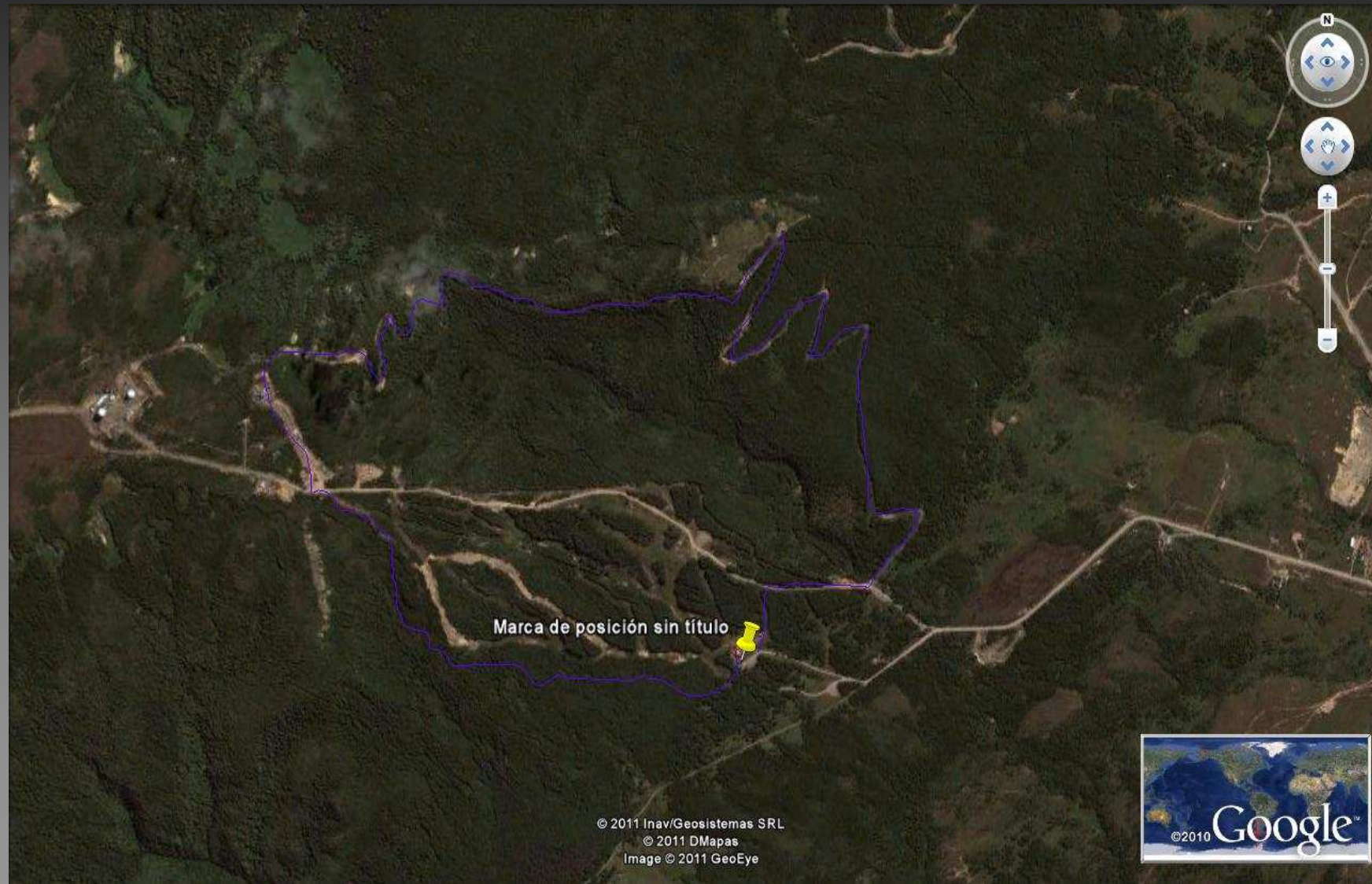
ANDINO CHALLENGE

TIPO DE COMPETENCIA

- A) Trekking Circuito de 7 Km. en montaña circuito marcado con pistas, serán un máximo de 50 competidores, En cada categoría, se dará la partida a 3 participantes, según Horario publicado por la organización.



ANDINO CHALLENGE



© 2011 Inav/Geosistemas SRL
© 2011 DMapas
Image © 2011 GeoEye



ANDINO CHALLENGE

Categories

DELTA	13 a 15	TANGO	16 a 18
BRAVO	19 a 22	CHARLIE	23 +

Modalidad: Equipos mixtos de 3 participantes
(Hombres y Mujeres)

Valor de inscripciones \$8.000 pesos por equipo

Inscripción a la cuenta Corriente del Banco de Chile:
Nombre: Club Andino de Chile R.U.T: 70.277.500-0
Por favor avisar al correo administracionpa@clubandino.cl

ACREDITACIÓN DE LOS COMPETIDORES se realizará el día Viernes 20 de Mayo desde las 19:00 hrs. en los Salones del Hotel Rey Don Felipe (deben asistir todos los participantes, traer Cédula de Identidad), se entregarán Dorsales (números) y elementos de identificación para cada participante, se entregará Información general del evento.

Documento para Competir: Los Participantes deberán presentar su Cédula de Identidad a la Mesa de Control para competir el día del evento.

Dorsales y elementos de identificación. Los participantes Deberán utilizar los que proporcione la Organización durante el Evento. La sanción por no cumplir esta regla es la Descalificación.

CONDUCTA DE LOS PARTICIPANTES

El participante está obligado a respetar las normas de comportamiento establecidas en las competencias del Evento. Las faltas con una gravedad determinada serán sancionadas conforme al reglamento de

ANDINO CHALLENGE

Reglamento

APOYOS O AYUDAS EXTERIORES

Los participantes no pueden recibir ningún tipo de ayuda, ni externa ni entre sí, al margen de la establecida, y en las zonas determinadas, por la organización.

El incumplimiento de esta norma será sancionado con la **DESCALIFICACIÓN** del participante que ha recibido la ayuda.

Los participantes no pueden ser acompañados ni apoyados desde vehículos o a pie. Si esto se produce, el participante será advertido. Si la situación no es rectificadora, la sanción es la **DESCALIFICACIÓN**.

Los ayudantes podrán dar sus consejos e informaciones situándose a los lados del recorrido, y permaneciendo quietos al paso de los participantes.

ANDINO CHALLENGE

CRONOMETRAJE

El tiempo total de cada participante es el que se cuenta desde el momento de dar la salida hasta que se traspasa totalmente la línea de meta, al terminar el último segmento. El tiempo empleado en transiciones y reparaciones forma parte del tiempo total.

EQUIPAMINETO

Se podrá utilizar cualquier tipo de Calzados y Accesorios. Será obligatorio el uso de dorsal con número del participante.

Carrera: Los competidores deberán usar calzado pudiendo estos ser de cualquier tipo.

ANDINO CHALLENGE

PREMIACIÓN

Esta se llevará a cabo el Sábado de 21 de Mayo en las dependencias del Club ANDINO, donde todos los participantes compartirán en torno a una Gran Tallarinata Final. Se premiarán a los 3 primeros lugares en cada una de las categorías que componen la competencia.